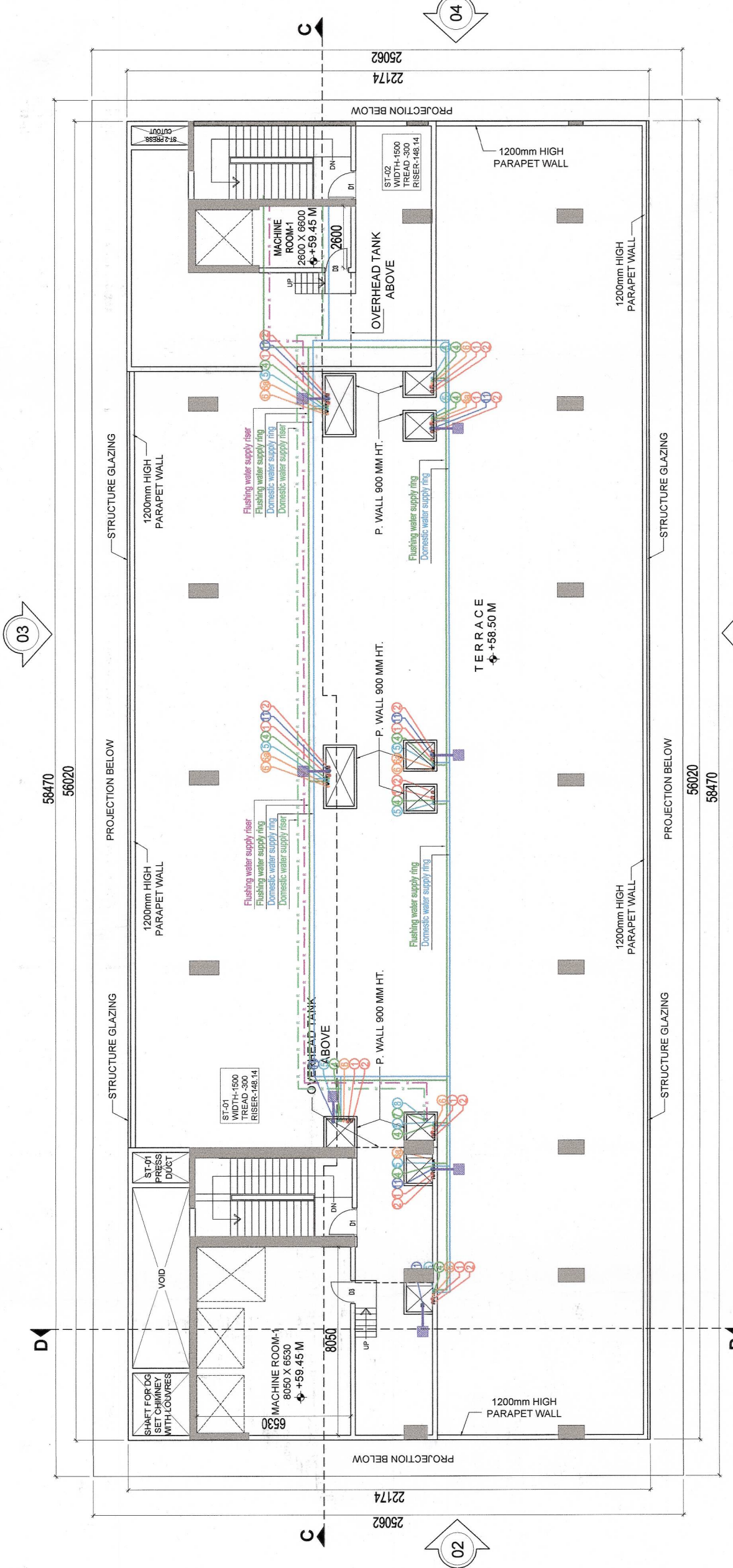
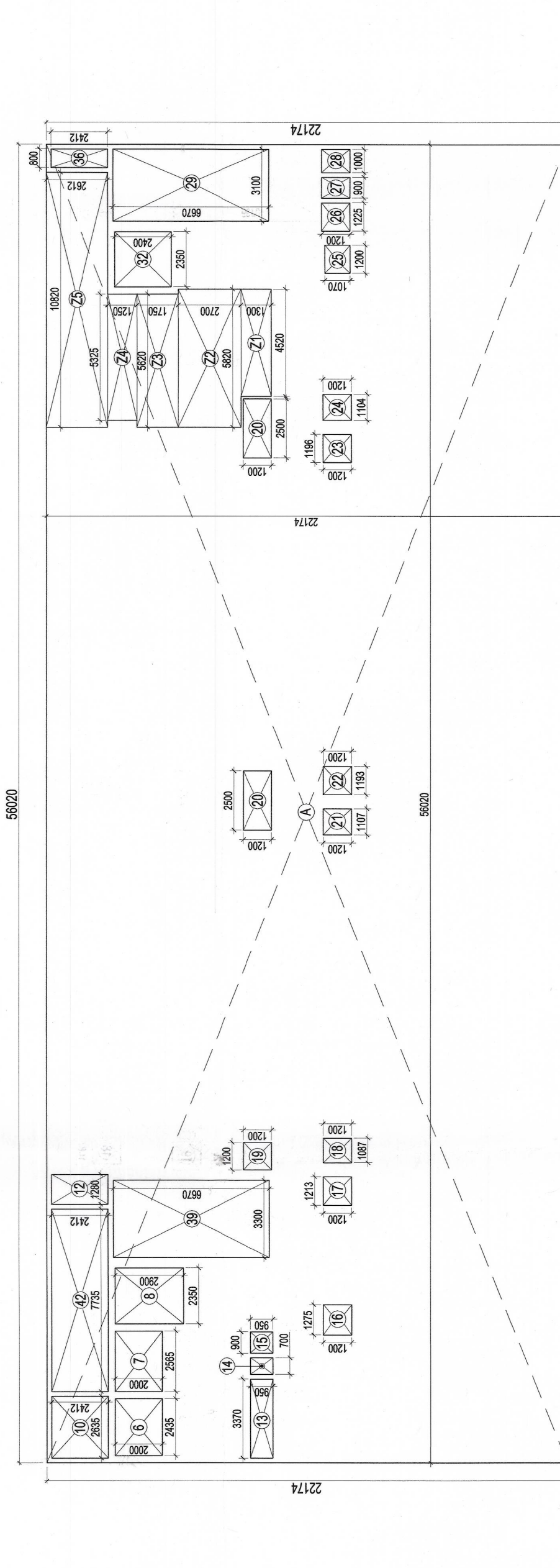


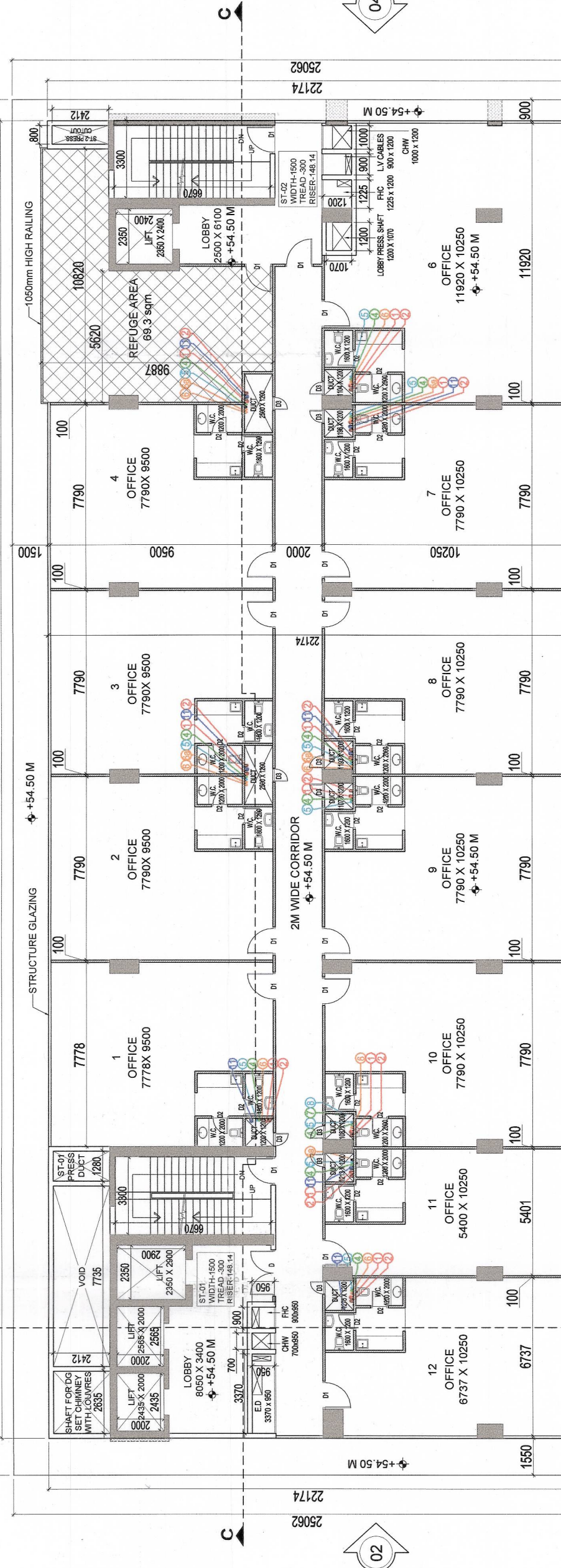
MACHINE ROOM & OVERHEAD TANK LVL. PLAN



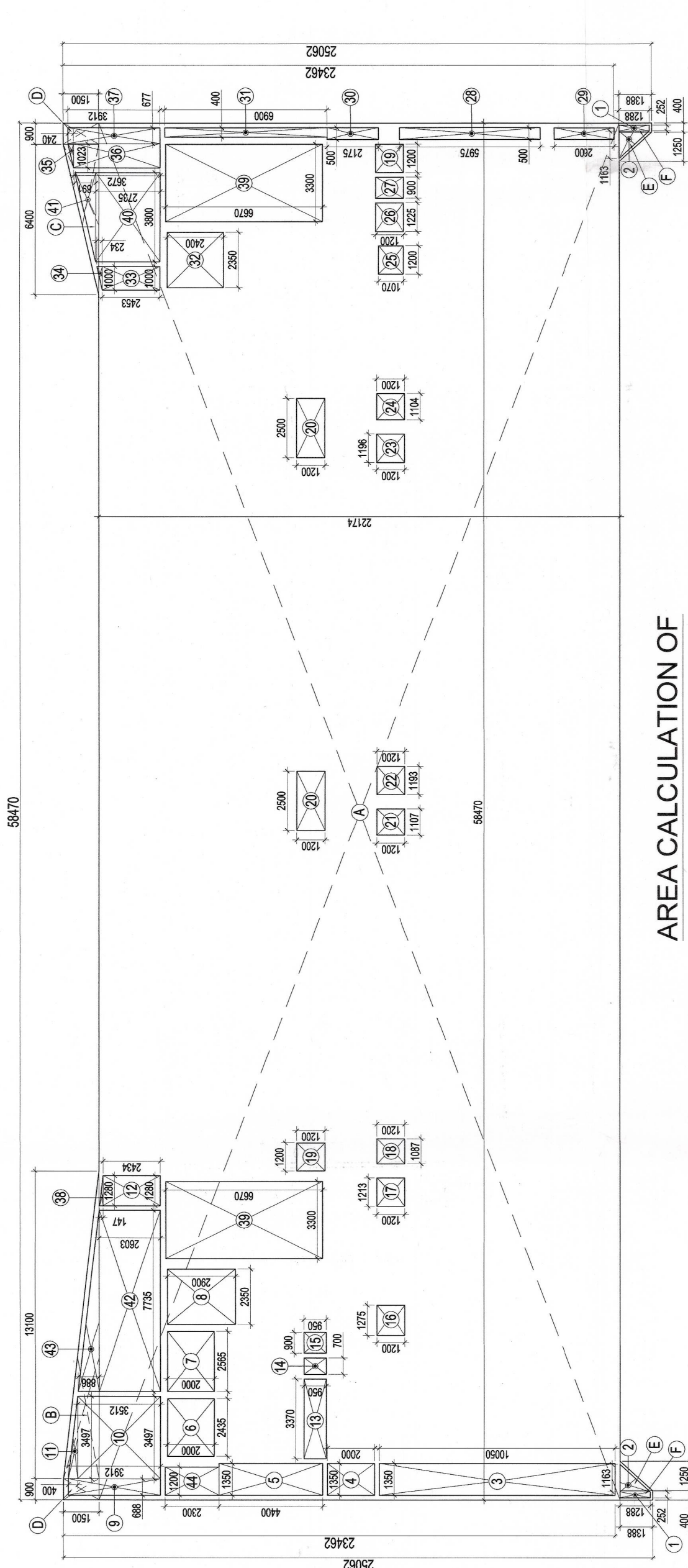
TERRACE PLAN



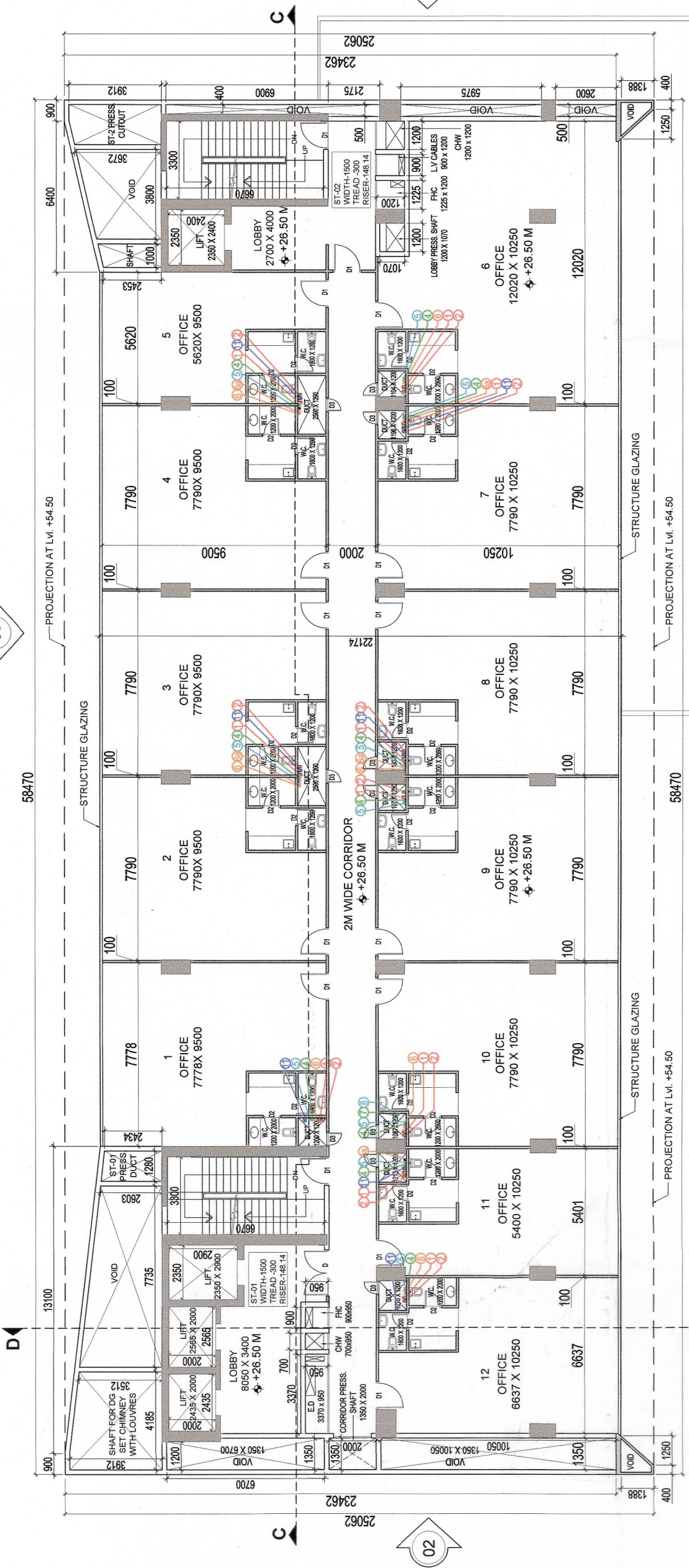
AREA CALCULATION OF 13th (REFUGE) FLOOR PLAN



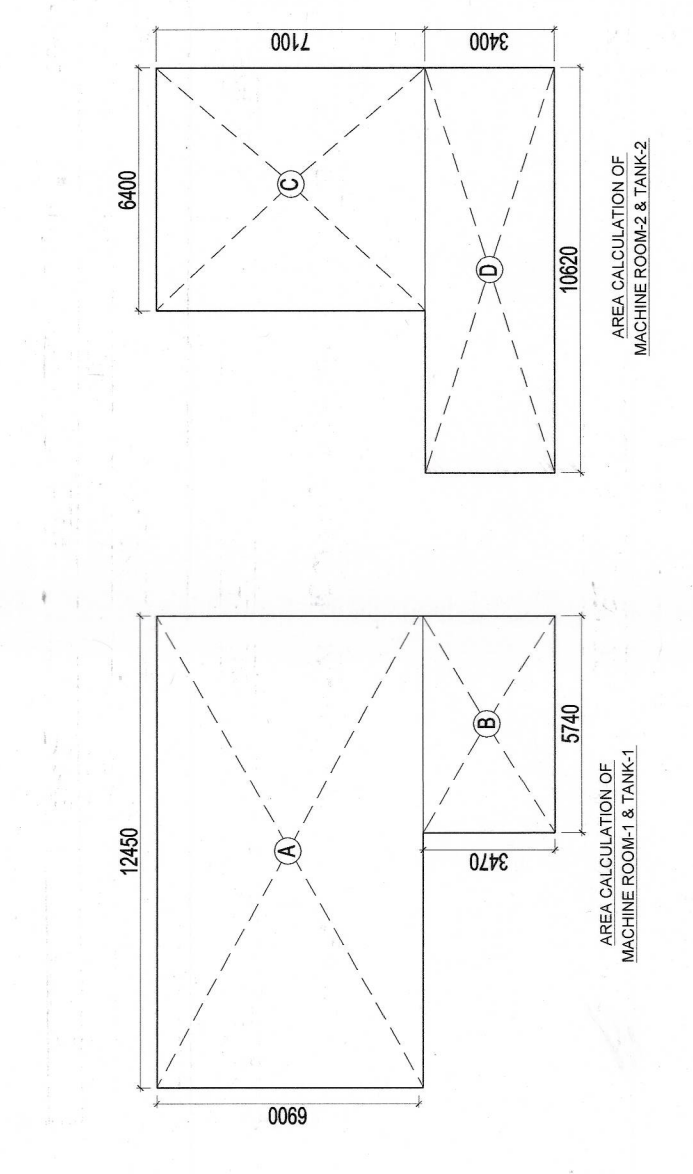
13th (+54.50m) (REFUGE) FLOOR PLAN



AREA CALCULATION OF 6th-8th & 10th-12th (TYPICAL) FLOOR PLAN



6th-8th & 10th-12th (TYPICAL) FLOOR PLAN



LEGEND	LENGTH (m)	WIDTH (m)	Nos.	AREA (sqm)
ADDITIONS				
A	12.450	6.900	1	85.905
B	5.740	3.470	1	19.918
C	10.820	3.400	1	36.788
D	10.820	3.400	1	36.788
TOTAL AREA OF OVERHEAD TANK				
				187.371

LEGEND	LENGTH (m)	WIDTH (m)	Nos.	AREA (sqm)
ADDITIONS				
A	25.000	22.174	1	1032.187
TOTAL ADDITIONS				
				1242.187
SUBTRACTIONS				
1	2.425	2.500	1	6.063
2	2.350	2.500	1	5.875
3	2.350	2.500	1	5.875
4	2.350	2.500	1	5.875
5	2.350	2.500	1	5.875
6	2.350	2.500	1	5.875
7	2.350	2.500	1	5.875
8	2.350	2.500	1	5.875
9	2.350	2.500	1	5.875
10	2.350	2.500	1	5.875
11	2.350	2.500	1	5.875
12	2.350	2.500	1	5.875
13	2.350	2.500	1	5.875
14	2.350	2.500	1	5.875
15	2.350	2.500	1	5.875
16	2.350	2.500	1	5.875
17	2.350	2.500	1	5.875
18	2.350	2.500	1	5.875
19	2.350	2.500	1	5.875
20	2.350	2.500	1	5.875
21	2.350	2.500	1	5.875
22	2.350	2.500	1	5.875
23	2.350	2.500	1	5.875
24	2.350	2.500	1	5.875
25	2.350	2.500	1	5.875
26	2.350	2.500	1	5.875
27	2.350	2.500	1	5.875
28	2.350	2.500	1	5.875
29	2.350	2.500	1	5.875
30	2.350	2.500	1	5.875
31	2.350	2.500	1	5.875
32	2.350	2.500	1	5.875
33	2.350	2.500	1	5.875
34	2.350	2.500	1	5.875
35	2.350	2.500	1	5.875
36	2.350	2.500	1	5.875
37	2.350	2.500	1	5.875
38	2.350	2.500	1	5.875
39	2.350	2.500	1	5.875
40	2.350	2.500	1	5.875
41	2.350	2.500	1	5.875
42	2.350	2.500	1	5.875
43	2.350	2.500	1	5.875
44	2.350	2.500	1	5.875
45	2.350	2.500	1	5.875
46	2.350	2.500	1	5.875
47	2.350	2.500	1	5.875
48	2.350	2.500	1	5.875
49	2.350	2.500	1	5.875
50	2.350	2.500	1	5.875
51	2.350	2.500	1	5.875
52	2.350	2.500	1	5.875
53	2.350	2.500	1	5.875
54	2.350	2.500	1	5.875
55	2.350	2.500	1	5.875
56	2.350	2.500	1	5.875
57	2.350	2.500	1	5.875
58	2.350	2.500	1	5.875
59	2.350	2.500	1	5.875
60	2.350	2.500	1	5.875
61	2.350	2.500	1	5.875
62	2.350	2.500	1	5.875
63	2.350	2.500	1	5.875
64	2.350	2.500	1	5.875
65	2.350	2.500	1	5.875
66	2.350	2.500	1	5.875
67	2.350	2.500	1	5.875
68	2.350	2.500	1	5.875
69	2.350	2.500	1	5.875
70	2.350	2.500	1	5.875
71	2.350	2.500	1	5.875
72	2.350	2.500	1	5.875
73	2.350	2.500	1	5.875
74	2.350	2.500	1	5.875
75	2.350	2.500	1	5.875
76	2.350	2.500	1	5.875
77	2.350	2.500	1	5.875
78	2.350	2.500	1	5.875
79	2.350	2.500	1	5.875
80	2.350	2.500	1	5.875
81	2.350	2.500	1	5.875
82	2.350	2.500	1	5.875
83	2.350	2.500	1	5.875
84	2.350	2.500	1	5.875
85	2.350	2.500	1	5.875
86	2.350	2.500	1	5.875
87	2.350	2.500	1	5.875
88	2.350	2.500	1	5.875
89	2.350	2.500	1	5.875
90	2.350	2.500	1	5.875
91	2.350	2.500	1	5.875
92	2.350	2.500	1	5.875
93	2.350	2.500	1	5.875
94	2.350	2.500	1	5.875
95	2.350	2.500	1	5.875
96	2.350	2.500	1	5.875
97	2.350	2.500	1	5.875
98	2.350	2.500	1	5.875
99	2.350	2.500	1	5.875
100	2.350	2.500	1	5.875
TOTAL SUBTRACTION				
				188.521
TOTAL AREA OF 13TH (REFUGE) FLOOR				
				1053.666

LEGEND	LENGTH (m)	WIDTH (m)	Nos.	AREA (sqm)
ADDITIONS				
A	58.470	22.174	1	1296.514
B	13.100	1.500	12	235.800
C	1.500	1.500	12	27.000
D	0.900	1.500	12	16.200
E	0.900	1.500	12	16.200
F	0.900	1.500	12	16.200
G	0.900	1.500	12	16.200
H	0.900	1.500	12	16.200
I	0.900	1.500	12	16.200
J	0.900	1.500	12	16.200
K	0.900	1.500	12	16.200
L	0.900	1.500	12	16.200
M	0.900	1.500	12	16.200
N	0.900	1.500	12	16.200
O	0.900	1.500	12	16.200
P	0.900	1.500	12	16.200
Q	0.900	1.500	12	16.200
R	0.900	1.500	12	16.200
S	0.900	1.500	12	16.200
T	0.900	1.500	12	16.200
U	0.900	1.500	12	16.200
V	0.900	1.500	12	16.200
W	0.900	1.500	12	16.200
X	0.900	1.500	12	16.200
Y	0.900	1.500	12	16.200
Z	0.900	1.500	12	16.200
AA	0.900	1.500	12	16.200
AB	0.900	1.500	12	16.200
AC	0.900	1.500	12	16.200
AD	0.900	1.500	12	16.200
AE	0.900	1.500	12	16.200
AF	0.900	1.500	12	16.200
AG	0.900	1.500	12	16.200
AH	0.900	1.500	12	16.200
AI	0.900	1.500	12	16.200
AJ	0.900	1.500	12	16.200
AK	0.900	1.500	12	16.200
AL	0.900	1.500	12	16.200
AM	0.900	1.500	12	16.200
AN	0.900	1.500	12	16.200
AO	0.900	1.500	12	16.200
AP	0.900	1.500	12	16.200
AQ	0.900	1.500	12	16.200
AR	0.900	1.500	12	16.200
AS	0.900	1.500	12	16.200
AT	0.900	1.500	12	16.200
AU	0.900	1.500	12	16.200
AV	0.900	1.500	12	16.200
AW	0.900	1.500	12	16.200
AX	0.900	1.500	12	16.200
AY	0.900	1.500	12	16.200
AZ	0.900	1.500	12	16.200
BA	0.900	1.500	12	16.200
BB	0.900	1.500	12	16.200
BC	0.900	1.500	12	16.200
BD	0.900	1.500	12	16.200
BE	0.900	1.500	12	16.200
BF	0.900	1.500	12	16.200
BG	0.900	1.500	12	16.200
BH	0.900	1.500	12	16.200
BI	0.900	1.500	12	16.200
BJ	0.900	1.500	12	16.200
BK	0.900	1.500	12	16.200
BL	0.900	1.500	12	16.200
BM	0.900	1.500	12	16.200
BN	0.900	1.500	12	16.200
BO	0.900	1.500	12	16.200
BP	0.900	1.500	12	16.200
BQ	0.900	1.500	12	16.200
BR	0.900	1.500	12	16.200
BS	0.900	1.500	12	16.200
BT	0.900	1.500	12	16.200
BU	0.900	1.500	12	16.200
BV	0.900	1.500	12	16.200
BW	0.900	1.500	12	16.200
BX	0.900	1.500	12	16.200
BY	0.900	1.500	12	16.200
BZ	0.900	1.500	12	16.200
CA	0.900	1.500	12	16.200
CB	0.900	1.500	12	16.200
CC	0.900	1.500	12	16.200
CD	0.900	1.500	12	16.200
CE	0.900	1.500	12	16.200
CF	0.900	1.500	12	16.200
CG	0.900	1.500	12	16.200
CH	0.900	1.500	12	16.200
CI	0.900	1.500	12	16.200
CJ	0.900	1.500	12	16.200
CK	0.900	1.500	12	16.200
CL	0.900	1.500	12	16.200
CM	0.900	1.500	12	16.200
CN	0.900	1.500	12	16.200
CO	0.900	1.500	12	16.200
CP	0.900	1.500	12</	